

PREZENTACIJA BICIKLISTIČKA STAZA

Rabac - Prklog

Krajobraz
Smjernice i mjere zaštite



POLAZNE OSNOVE

1. Značajni krajobraz Labin, Rabac i uvala Prklog
2. POVS (Područje za očuvanje vrsta i staništa)
HR3000463, Uvala Remac - stanišni tip grebeni
(1170)



NISU DOPUŠTENI ZAHVATI I RADNJE KOJE
NARUŠAVAJU OBILJEŽIJA ZBOG KOJIH SU ISTI ZAŠTIĆENI

OBILJEŽIJA ZBOG KOJIH JE PREDMETNI PROSTOR

ZAŠTIĆEN - ŠTO MORAMO POSEBNO ČUVATI I PAZITI DA

NE UNIŠTIMO

Geomorfologija

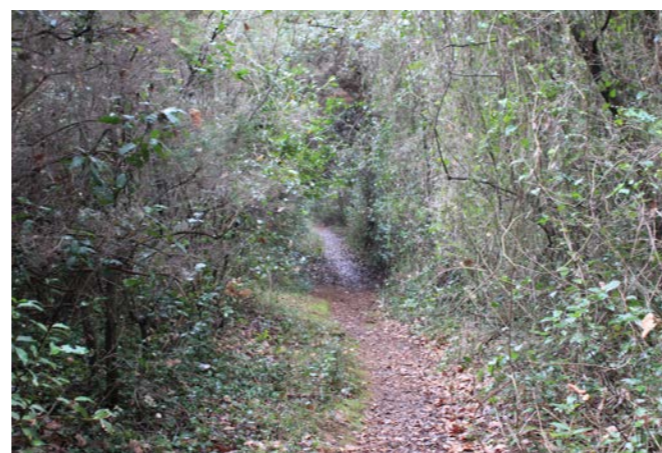
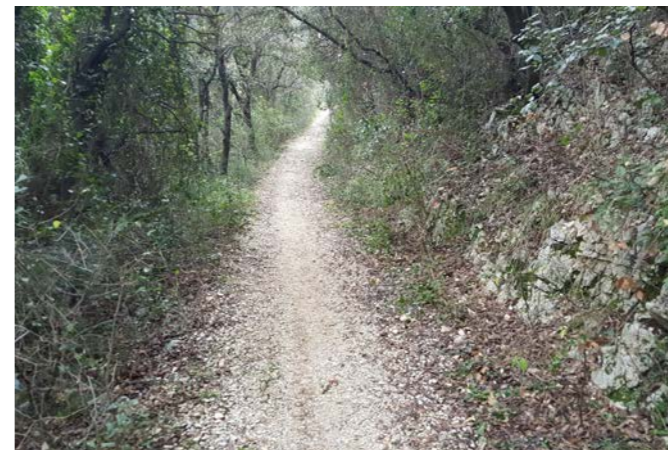
1. Obalnu zonu odlikuju slikovite uvale (najveće i najzanimljivije uvala Rabac i uvala Prklog)
2. Geomorfološki zanimljive kanjonske i denudacione forme

Vegetacija

1. Vegetacija ovog područja također je neobično značajna (Posebno se to odnosi na obalni pojas između Rabačke uvale i rta sv. Jurja)
2. Lijepo i bogate sastojine crnike (*Quercus ilex*)
3. Dopunjuju ih i značajne površine borovih šuma



BICIKLISTIČKA STAZA
Postojeće stanje



BICIKLISTIČKA STAZA
Opće smjernice - Materijali



ŠLJUNAK I BOKSIT



DRVENI MOSTOVI

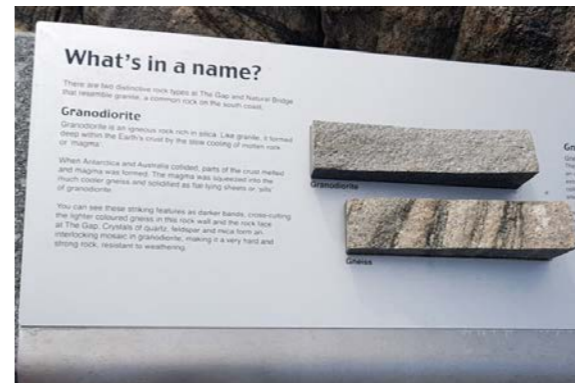
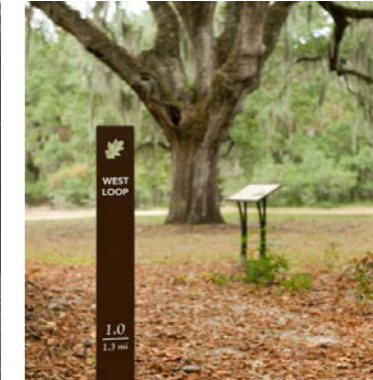



TVRDI MATERIJAL GDJE JE
NAGIB STAZE VEĆI



BICIKLISTIČKA STAZA

Opće smjernice - odmorista



 Glavna odmorista 4

Manja odmorista 25

BICIKLISTIČKA STAZA

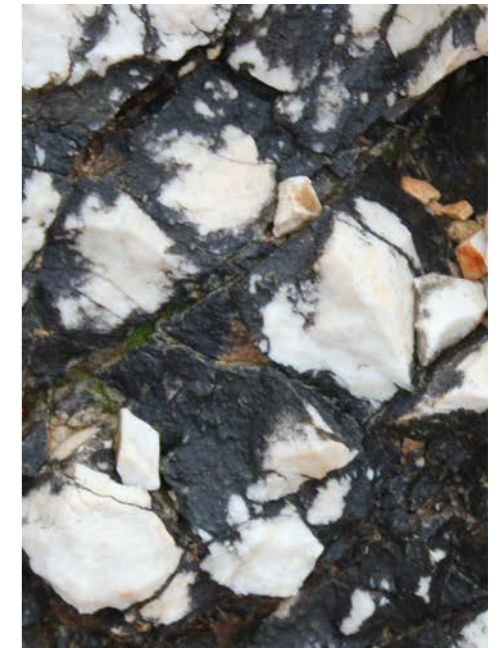
Opće smjernice - prirodne posebnosti

Maksimalno očuvanje geomorfoloških posebnosti uklapanjem u stazu

STIJENE



- paziti i na **geomorfološku raznolikost** i manjih datosti kao što su stijene
- osim toga stijene predstavljaju i **bioraznolikost** (npr. pukotine stijena su specifična staništa na kojima vladaju teški životni uvjeti s malo sitnog tla u pukotinama i velikim dnevnim i godišnjim kolebanjima temperature i vlage.)
- istaknuti kao **edukativni element** staze



Primjeri:
Skjervsfossen / Prirodna ruta slapova - Norveška

The Gap and Natural Bridge / Nacionalni Park,- Australija



BIKIKLISTIČKA STAZA

Opće smjernice - prirodne posebnosti

Maksimalno očuvanje geomorfoloških posebnosti uklapanjem u stazu

BOKSIT

- paziti i na **geomorfološku raznolikost** i manjih datosti kao što su humci boksita

- istaknuti kao **edukativni element** staze
(najvažnija ruda za dobivanje elementarnog aluminijskog oksida, kako nastaje boksit ...)



BICIKLISTIČKA STAZA

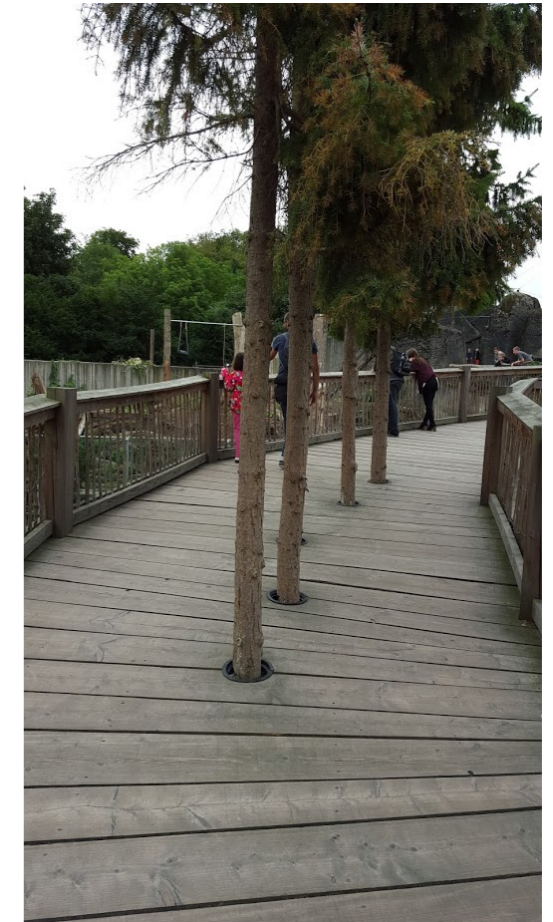
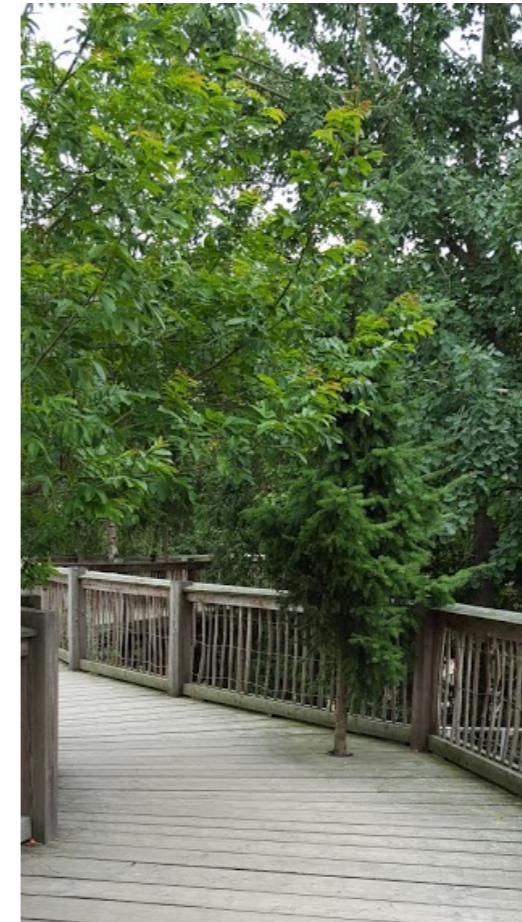
Opće smjernice - prirodne posebnosti

Maksimalno očuvanje vegetacije - uklapanje u stazu

Primjeri stablašica kojih je potrebno posebno čuvati



Primjeri:
Copenhagen Zoo, Danska
i
Twickel, Twickelerlaan,
Ambt Delden, Nizozemska



BICIKLISTIČKA STAZA

Opće smjernice - prirodne posebnosti

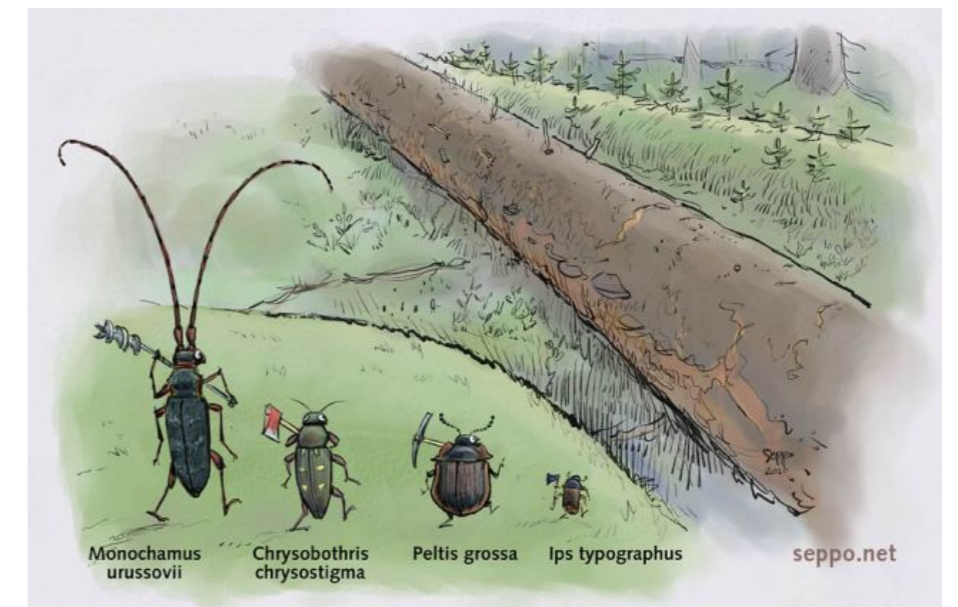
Maksimalno očuvanje vegetacije



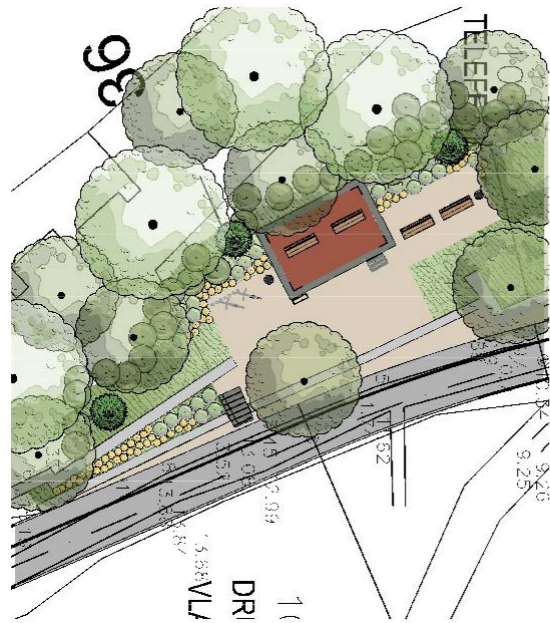
- čuvati **bioraznolikost** mrtvih stabala
- zaštita kukaca koji se hrane drvnom masom suhих stabala
- kukci drvo koriste za hranu, kao sklonište i za razmnožavanje
- te vrste kukaca potiču ekološku, prirodnu razgradnju tvari, odnosno stvaranje humusa
- istaknuti kao **edukativni element** staze



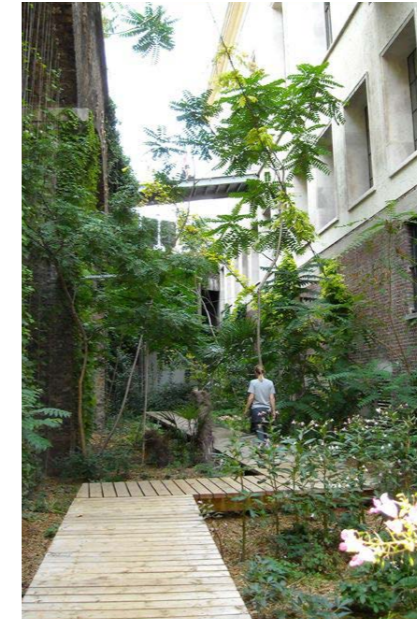
EDUKATIVNI SADRŽAJI PRILAGOĐENI I ZA DJECU
BIORAZNOLIKOZT / BUG HOTEL /HOTEL ZA KUKCE



BIKLISTIČKA STAZA Odmorište kod Teleferike



Obnova postojećih potpornih zidova
Korištenje postojećeg objekta
Sadržaji: klupe, pik nik stolovi, info tabla, kante za otpatke, stalak za bicikle itd.

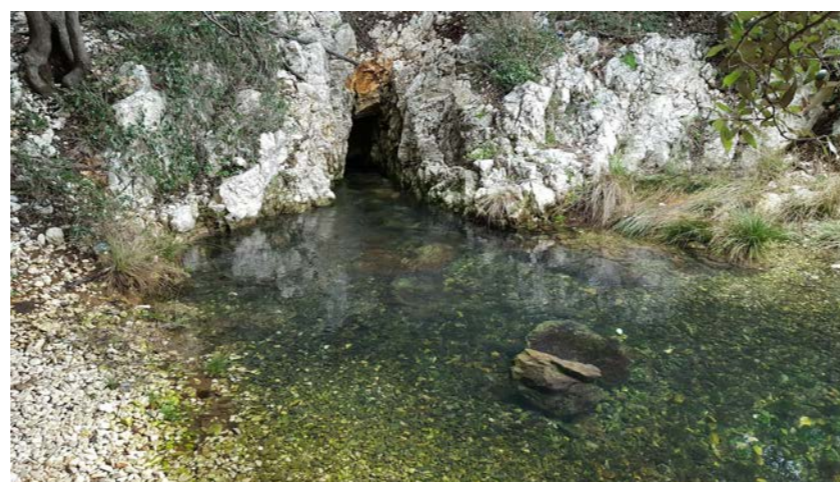


BICIKLISTIČKA STAZA

Odmorište kod uvale Remac



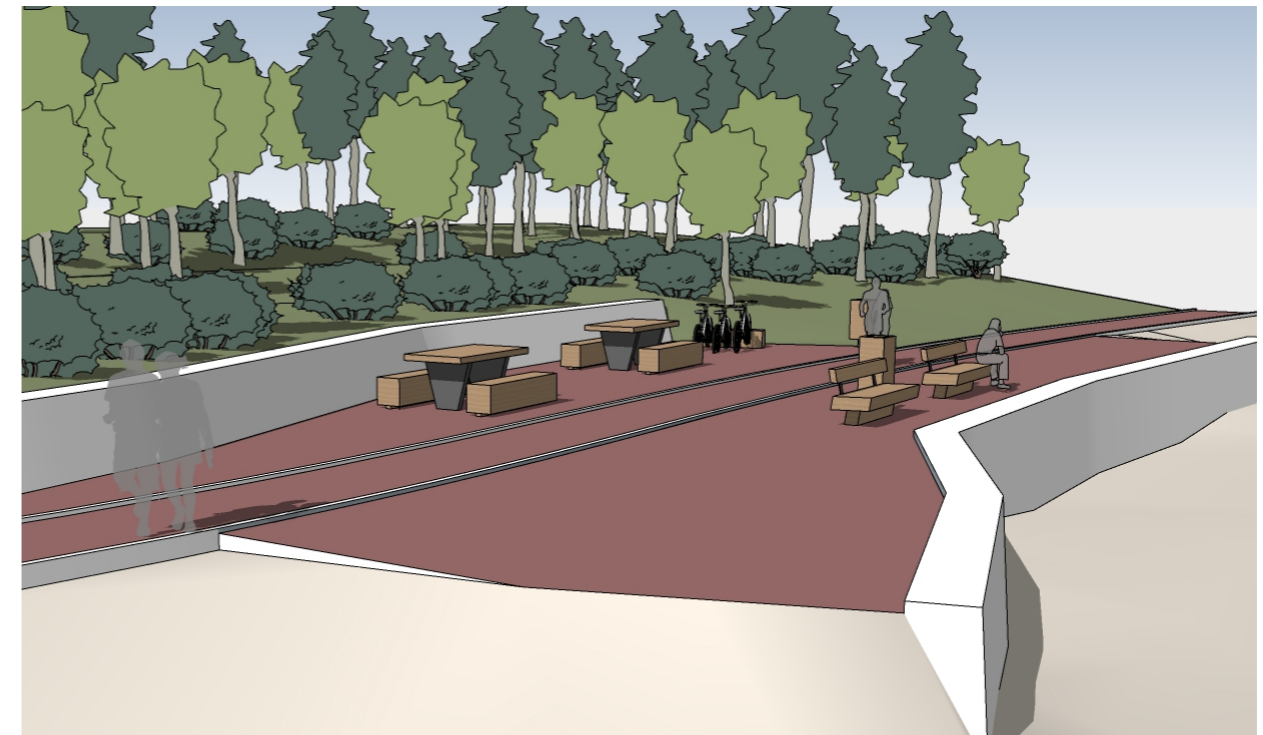
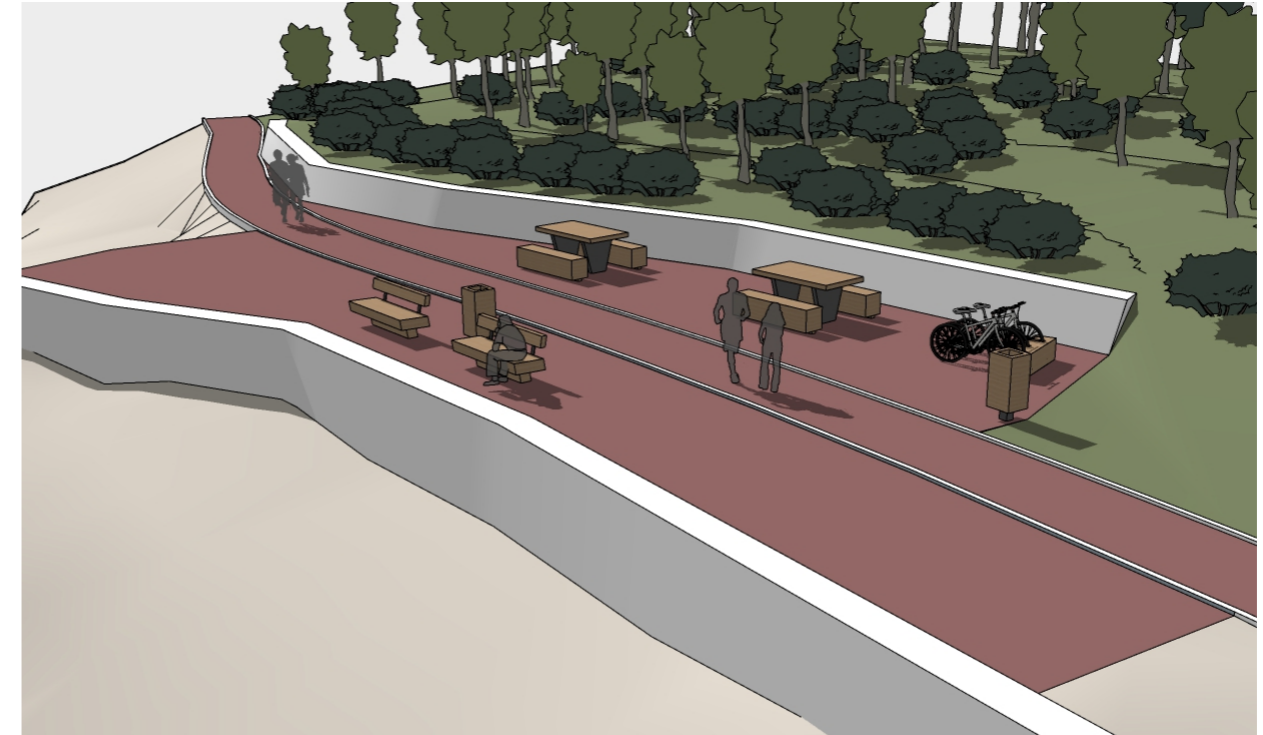
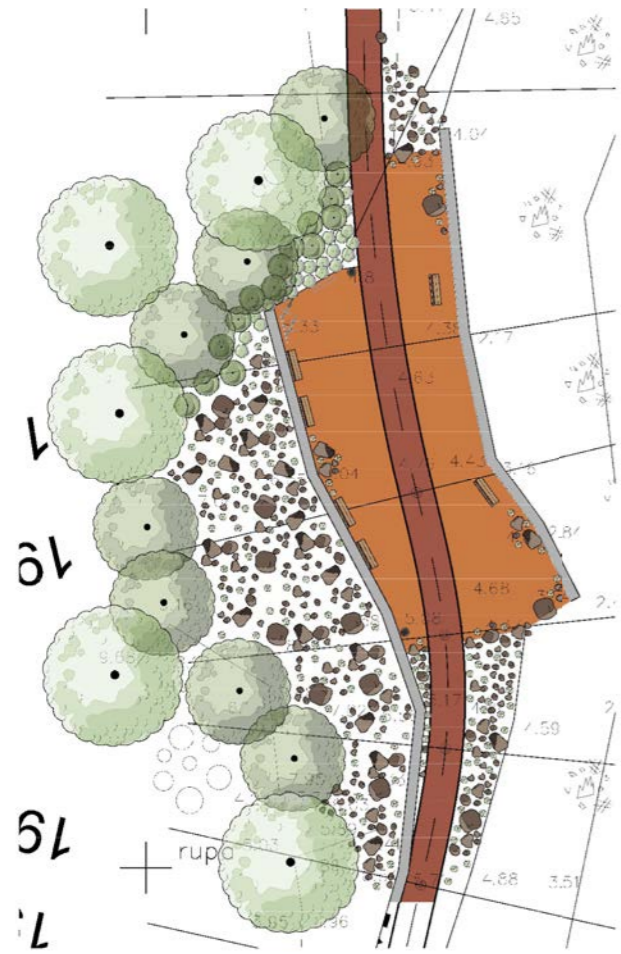
Slivno područje / gusta šuma hrasta crnike
Potrebna izgradnja mosta ili staza s propustima
Kao podloga za odmorišta koristiti drvo od
posjećenih stabala
Sadržaji: klupe, pik nik stolovi, info tabla, kante
za otpatke, stalak za bicikle itd.



BICIKLISTIČKA STAZA

Odmorište kod uvale Babina

Odmorište na postojećem platou
Staza od boksita s kamenim rubnjakom
Sadržaji: klupe, pik nik stolovi, info tabla, kante za otpatke, stalak za bicikle itd.



BIKIKLISTIČKA STAZA

Odmorište - Rt Sv. Juraj



Odmorište na postojećem platou s unutrašnjeg dijela staze
Sadržaji: klupe, pik nik stolovi, info tabla, kante za otpatke, stalak za bicikle itd.

